



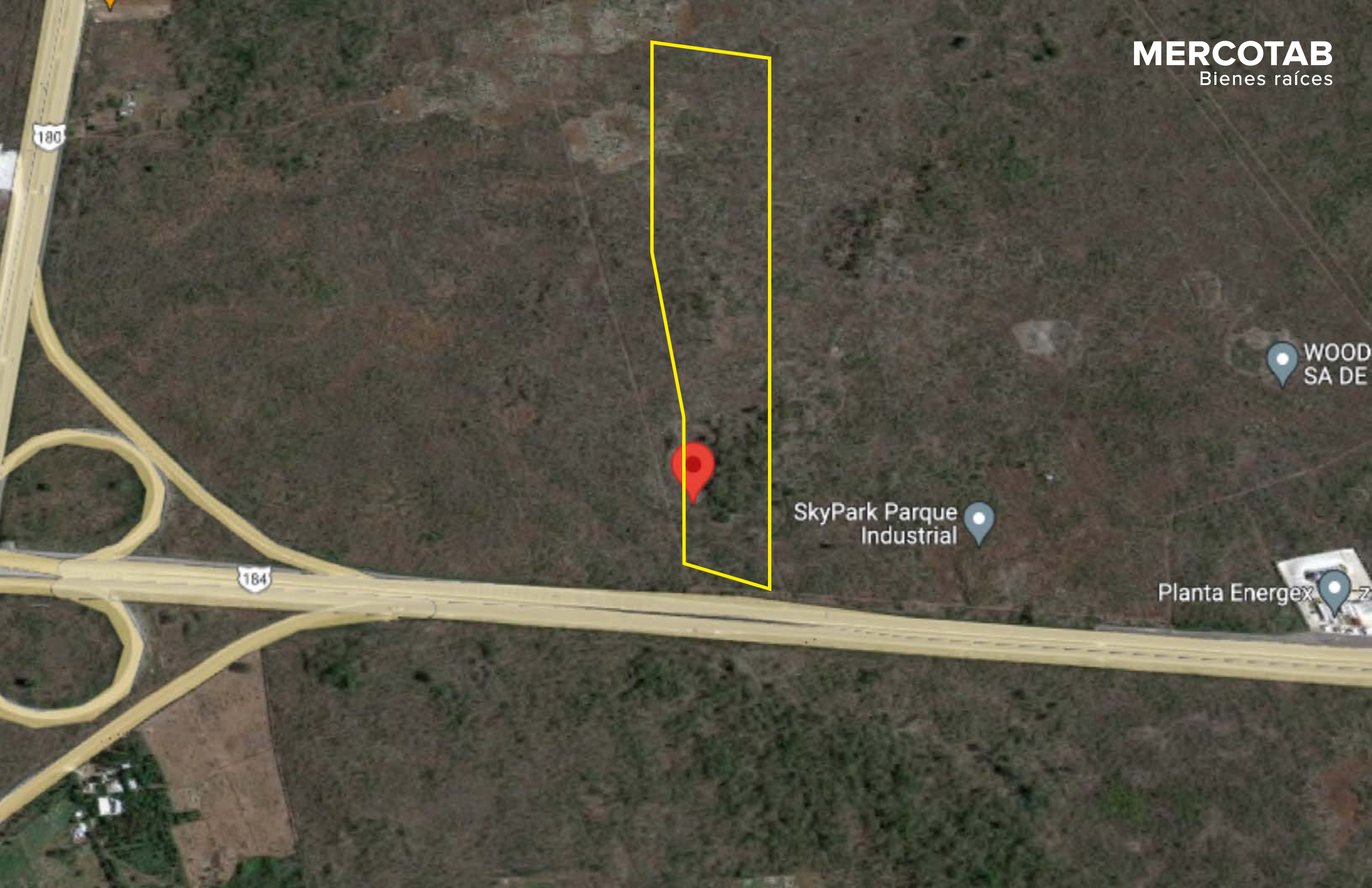
F-6

TERRENO EN VENTA

Superficie 93,935m²

Terreno Catastro Municipal
Mérida, Yucatán





180

184

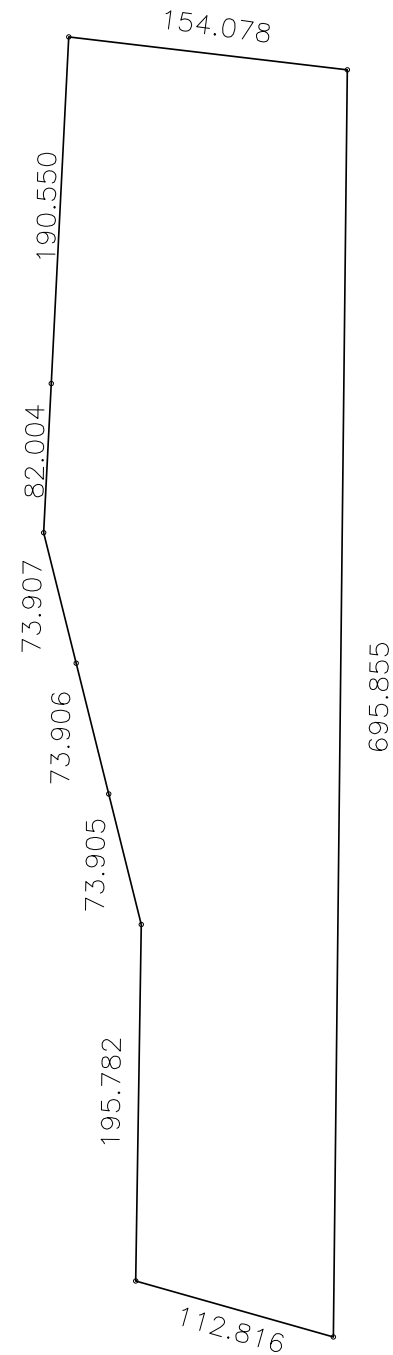
WOOD
SA DE

SkyPark Parque
Industrial

Planta Energex

PLAN MAESTRO

CATASTRO MUNICIPAL
Kanasin
 DEPARTAMENTO TECNICO



CUADRO DE CONSTRUCCION									
LADO EST-PT	AZIMUT	DISTANCIA (MTS.)	COORDENADAS UTM		CONVERGENCIA	FACTOR DE ESC. LINEAL	LATITUD	LONGITUD	
			ESTE (X)	NORTE (Y)					
-	290°37'35.53"	190.550	240,755.7180	2,315,114.3000	-0°53'25.470481"	1.00043064	20°55'5.698710" N	101°29'32.983775" W	
-	290°37'35.83"	82.004	240,577.3830	2,315,181.4260	-0°53'27.774418"	1.00043178	20°55'7.790045" N	101°29'39.188009" W	
-	273°45'17.55"	73.907	240,500.6360	2,315,210.3140	-0°53'28.765966"	1.00043227	20°55'8.690041" N	101°29'41.858033" W	
-	273°45'20.51"	73.906	240,426.8880	2,315,215.1540	-0°53'29.684063"	1.00043274	20°55'8.810038" N	101°29'44.411392" W	
-	273°45'17.91"	73.905	240,353.1410	2,315,219.9950	-0°53'30.602152"	1.00043322	20°55'8.930057" N	101°29'46.964717" W	
-	288°38'35.09"	195.782	240,279.3950	2,315,224.8350	-0°53'31.520231"	1.00043369	20°55'9.050034" N	101°29'49.518007" W	
-	213°32'11.01"	112.816	240,093.8860	2,315,287.4210	-0°53'33.906166"	1.00043488	20°55'10.990020" N	101°29'55.968010" W	
-	108°22'25.35"	695.855	240,031.5590	2,315,193.3850	-0°53'34.533202"	1.00043528	20°55'7.902516" N	101°29'58.073050" W	
-	24°27'7.93"	154.078	240,691.9400	2,314,974.0420	-0°53'26.045781"	1.00043104	20°55'1.108431" N	101°29'35.114274" W	
AREA = 93,935.677 m2			PERIMETRO = 1,652.801 m						

LOCALIZACION

TABLAJE:	
CALLE.	
NUMERO.	
COL./FRACC.	
LOC.	KANASIN
MPIO.	KANASIN
FOLIO.	
TOMO.	
LIB.	
DEST.	SOLAR
CAMB.	
ORIG.	
CLASE.	RUSTICO
REG.	
GRAV.	



Ubicación

Estación tren Maya

CEDIS walmart

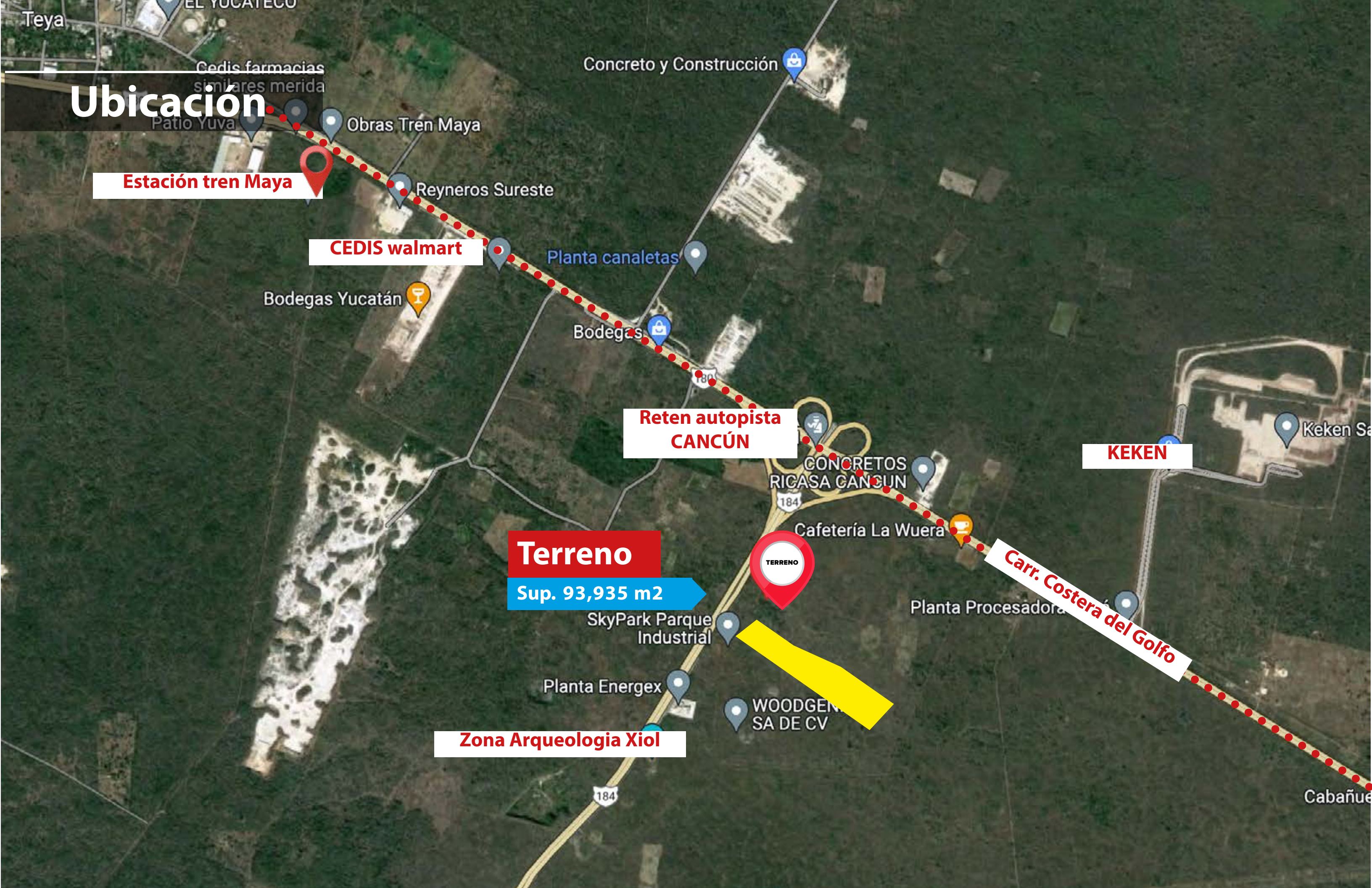
Reten autopista
CANCÚN

Terreno

Sup. 93,935 m2

Zona Arqueología Xiol

Carr. Costera del Golfo



Ubicación

Estación tren Maya

CEDIS walmart

Reten autopista CANCÚN

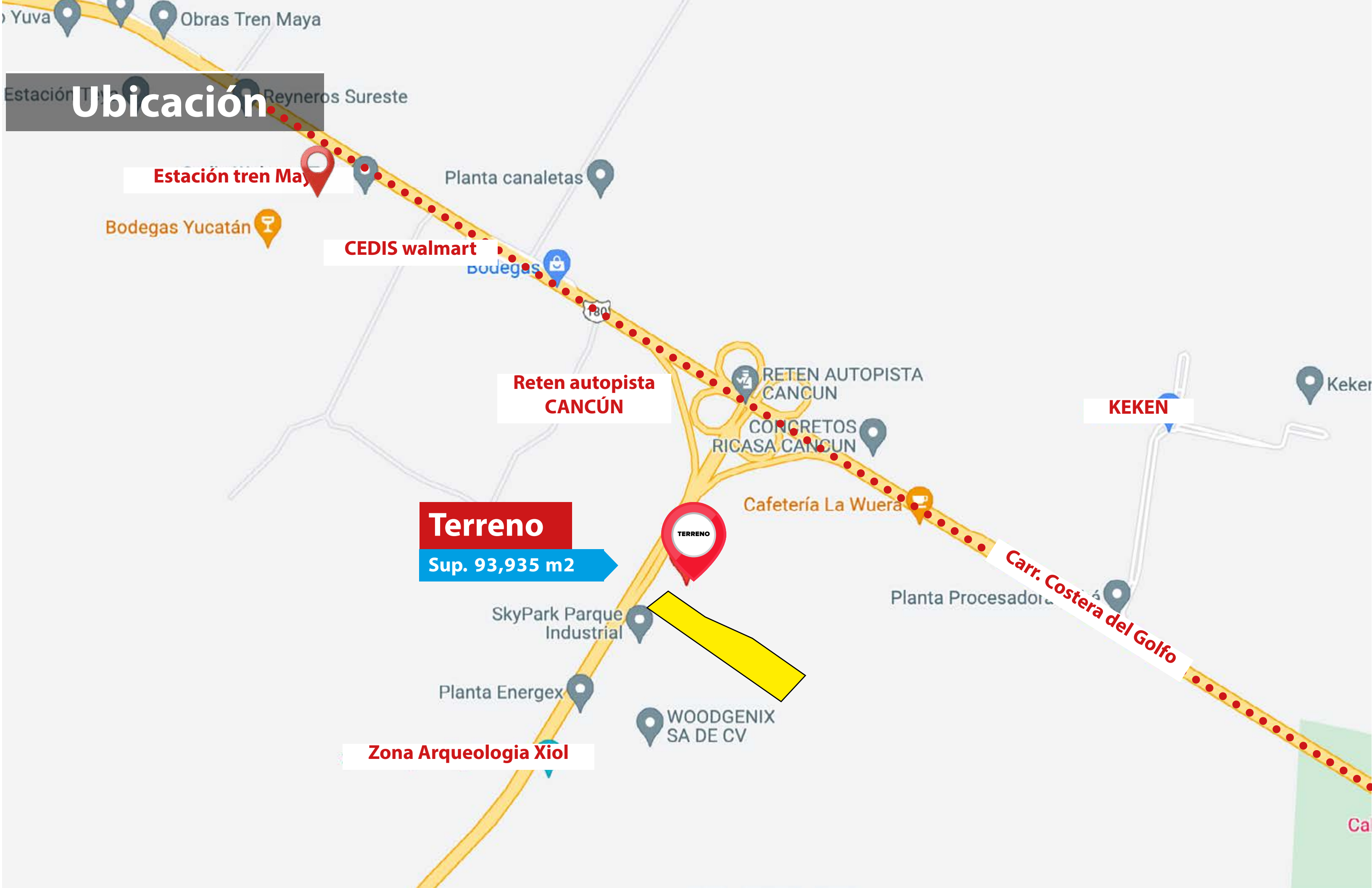
Terreno

Sup. 93,935 m²

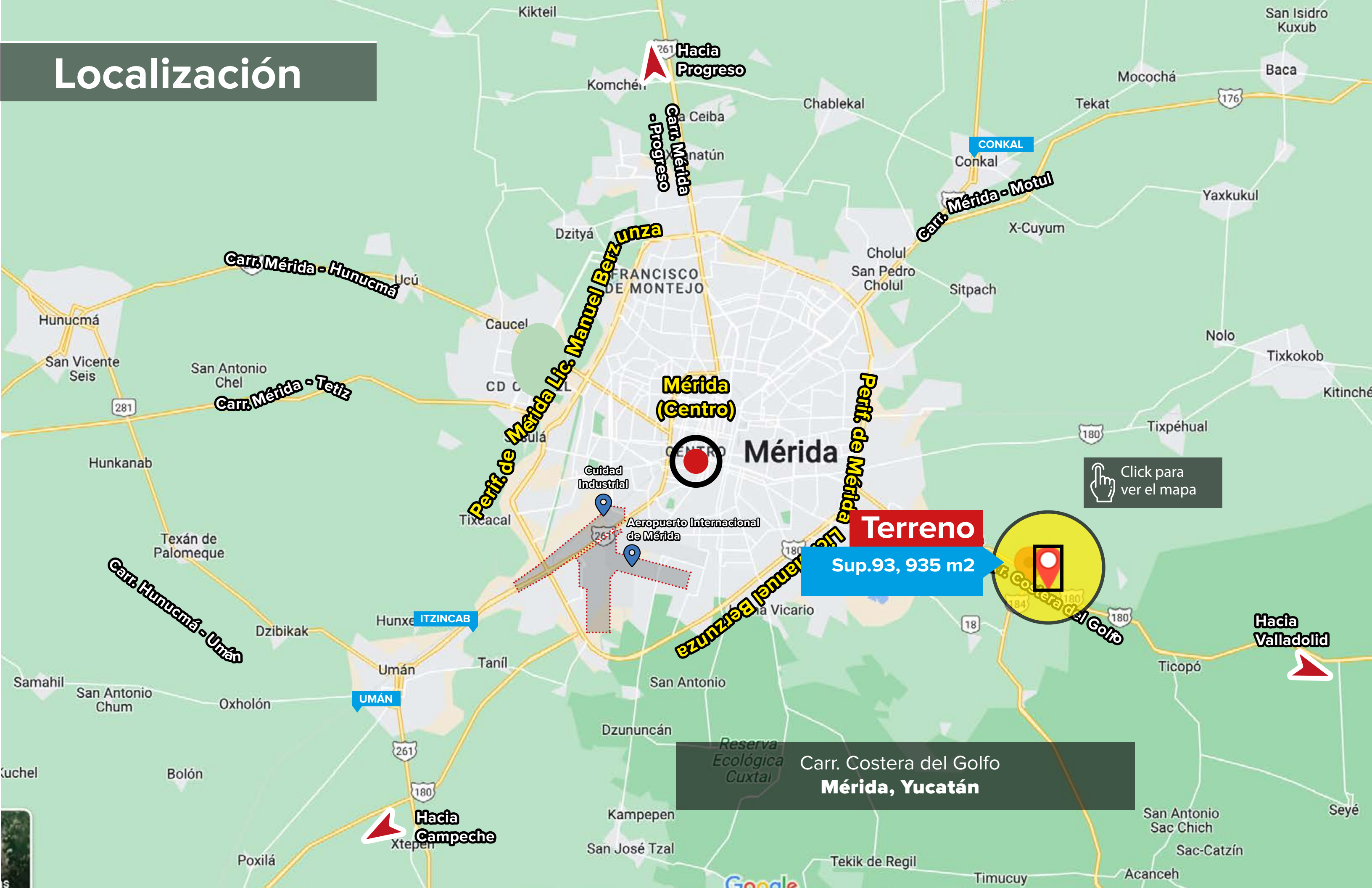
Zona Arqueología Xiol

KEKEN

Carr. Costera del Golfo



Localización



Mérida (Centro)

Terreno

Sup. 93, 935 m2

Click para ver el mapa

Carr. Costera del Golfo
Mérida, Yucatán

Perif. de Mérida Lic. Manuel Berzunza

Perif. de Mérida Lic. Manuel Berzunza

Carr. Mérida - Hunucmá

Carr. Mérida - Tetz

Carr. Hunucmá - Umán

Hacia Progreso

Hacia Campeche

Hacia Valladolid

MERCOTAB

Bienes raíces



Jaime Juárez



(993) 170 92 00



Click para
Contactar



(993) 316 17 09



info@mercotab.mx

www.mercotab.mx



La Oferta Inmobiliaria de
Primer Nivel en el Estado